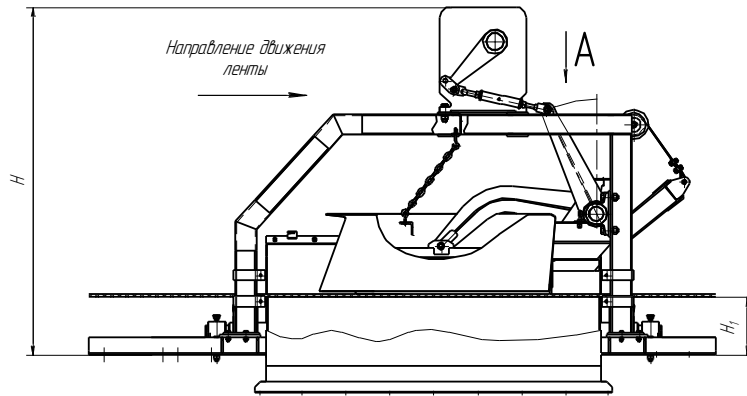
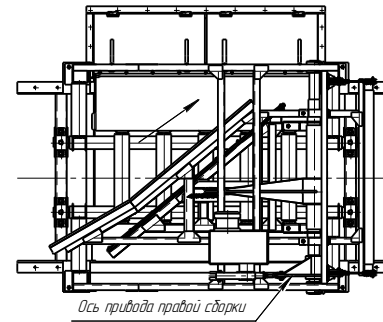


Плужковые сбрасыватели

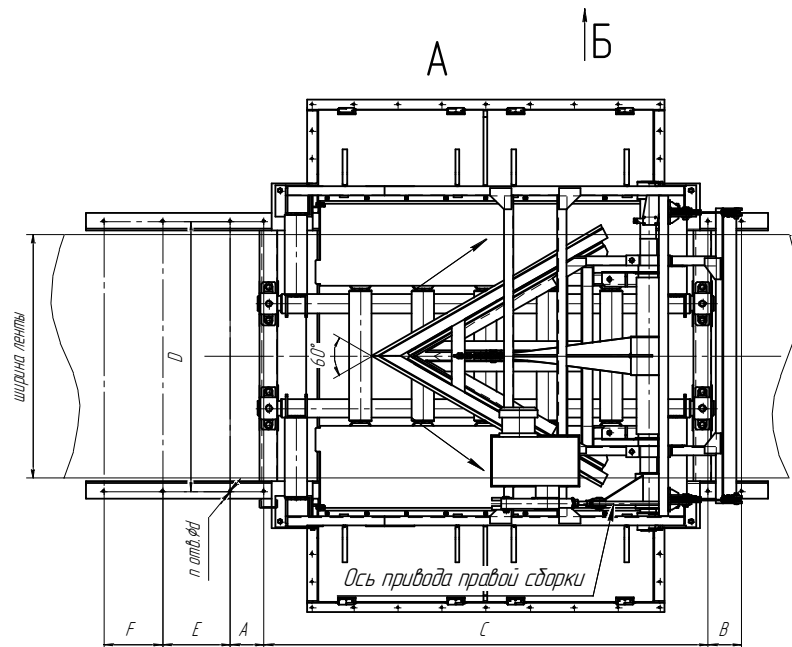
Сбрасыватель плужковый двухсторонний



Сбрасыватель плужковый односторонний левый (правый) - вид сверху

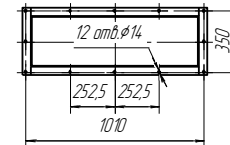


Сбрасыватель плужковый односторонний правый - зеркальное отображение левого

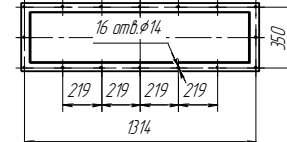


Б

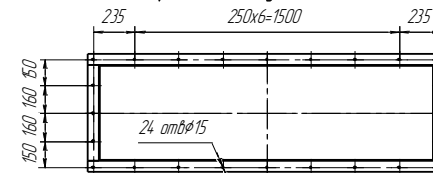
Сбрасыватель плужковый 650



Сбрасыватель плужковый 800



Сбрасыватель плужковый 1200



Таблица

Размеры в мм

Ширина ленты	№ чертежа	Вариант исполнения	H	H ₁	A	B	C	D	E	F	d	Масса, кг
650	10567.00.00	Правый	985	215	85	50	540	870	120	1000	14	237
	-01	Левый										237
	-02	Двусторонний										272
800	10606.00.00	Правый	1085	280	150	150	1300	1100	-	-	18	410
	-01	Левый										410
	-02	Двусторонний										422
1200	10433.00.00.00	Левый	2215	330	190	190	2520	1550	-	-	18	1900
	-01	Правый										1900
	10432.00.00.00	Двусторонний										2065
1400	10133.00.00.00	Правый	2495	400	260	260	3010	1750	-	-	19	3565
	-01	Левый										3565
	-02	Двусторонний										3866

Плужковый сбрасыватель может быть установлен в любом месте по длине конвейера и предназначен для обеспечения разгрузки путём сбрасывания транспортируемого материала в сторону.

Пример условного обозначения плужкового сбрасывателя для конвейера с шириной ленты 1200 левого исполнения с правым расположением привода:

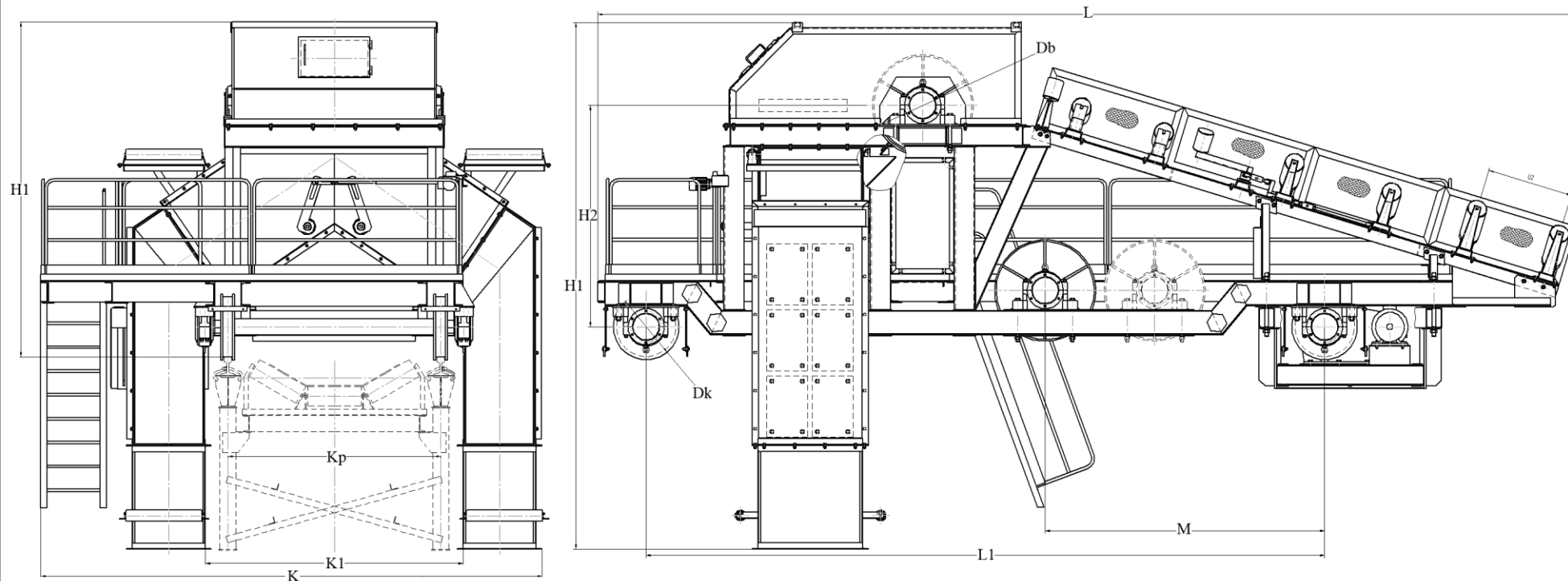
Сбрасыватель плужковый односторонний 1200 – I Лев – П

То же для двустороннего плужкового сбрасывателя с левым расположением привода:

Сбрасыватель плужковый двусторонний 1200 - П – Л

Для плужковых сбрасывателей шириной ленты 650 и 800 мм расположение привода в обозначении не указывается.

Тележка разгрузочная



Разгрузочные тележки, позволяют осуществить разгрузку горизонтального участка конвейера в любом его месте. Разгрузочная воронка тележки может иметь конструкцию, которая позволяет сбрасывать груз с ленты на две стороны и вперед (в любом сочетании).

Разгрузочная тележка передвигается по рельсам, устанавливаемым на специальной конструкции - треке, который одновременно является и средней частью конвейера с закрепленными на ней роликоопорами.

I – Трехсторонняя – Разгрузка на две стороны и вперед.

II – Двухсторонняя – Разгрузка на две стороны.

III – Двухсторонняя правая – Разгрузка на правую сторону и вперед.

IV – Двухсторонняя левая - Разгрузка на левую сторону и вперед.

V – Односторонняя правая – Разгрузка на правую сторону.

VI – Односторонняя левая – Разгрузка на левую сторону.

Лента		Типоразмер конвейера	Типоразмер тележки	Размеры, мм																				$\beta, ^\circ$		Тип рельса	Масса тележки, кг наиб./наим.				
В, мм	Наибольшее натяжение ленты, да Н			d _p	D ₆	D _к	L	L ₁	L ₂	M	P	H ₀	H ₁	H ₂	C	U _x Число шагов	U _{1x} Число шагов	U _{2x} Число шагов	K	K ₁	K _p	a	b	b ₁	E			F	V ₁	односторонней	двухсторонней
650	1800	6550-80	Б-6550	102	500	400	4940	2200	1950	650	985	1600	1980	1350	285	1000x3	-	-	2350	1510	1200	700	400	500	600	300	185	40	48	P18	4150
800	2000	8050-50 8063-100	Б-8050	127	500	400	4940	2200	1950	650	985	1600	1980	1350	285	1000x3	-	-	2460	1660	1350	700	400	500	600	300	230	40	48	P18	4400/3300
	5040	8080-120 8080-160	Б-8080	159 127	800	500	6300	2800	2030	870	1185	2100	2500	1700	330 285	850x1	750x1	900x3	2460	1660	1350	700	400	500	600	300	230	45	52	P24	7500/6000
1000	3000	10063-100 10080-120	Б-10063	127	630	400	5250	2400	2050	650	1120	1865	2300	1550	285	1000x3	-	-	2760	1860	1550	800	450	600	700	350	230	40	48	P18	5200/3800
	8400	10080-160 100100-180 100125-200	Б-100100	159 127	1000	500	7070	3200	2130	1070	1285	2400	2835	1900	330 285	900x2	-	1000x3	2760	1860	1550	800	450	600	700	350	230	45	52	P24	9100/7209
1200	4800	12063-100 12080-120 12080-160	Б-12080	127	800	500	6400	270	2230	800	1195	2150	2690	1750	285	800x2	-	850x3	3210	2110	1750	900	550	750	850	480	290	40	48	P24	10200/ 7500
	11400	120100-180 120125-200	Б-120125	159 127	1250	630	8850	3800	2380	1280	1570	2975	3525	2350	330 285	900x4	-	850x3	3210	2110	1750	900	550	750	850	480	290	45	52	P24	12000/ 8900

Лента		Типоразмер конвейера	Типоразмер тележки	Размеры, мм																				$\beta, ^\circ$		Тип рельса	Масса тележки, кг наиб./наим.				
В, мм	Наибольшее натяжение ленты, да Н			d_p	D_6	D_k	L	L_1	L_2	M	P	H_0	H_1	H_2	C	U_x Число шагов	U_1x Число шагов	U_2x Число шагов	K	K_1	K_p	a	b	b_1	E			F	V_1	односторонней	двухсторонней
1400	5600	14080-120 14080-160	Б-14080	159	800	500	6850	3000	2330	800	1395	2350	2940	1950	370	800x2	-	900x3	3610	2310	1950	1000	650	900	1000	500	290	40	48	P24	12000/ 8900
	13300	140100-180 140125-200	Б-140125	194	1250	630	8900	4000	2580	1280	1670	3075	3675	2450	420	370	900x7	-	-	3610	2310	1950	1000	650	900	1000	500	290	45	52	P24

Примечание:

1. Тележки могут иметь левое и правое расположение привода (по направлению движения ленты).
2. Исполнение воронок III, IV, V, VI с разгрузкой на одну сторону (правую или левую) определяется по направлению движения ленты конвейера.
3. Для разгрузки абразивных материалов воронки исполнений II, V и VI футеруются сменными листами.
4. Зажим рельсозахвата разработан только для указанного типа рельса.

Пример условного обозначения разгрузочной тележки для конвейера шириной ленты В=1200 мм, с барабанами диаметром 1250 мм, правым расположением привода (П), с двухрукавной футерованной воронкой Пф, с роlikоопорами 159 мм:

Разгрузочная тележка Б120125-П-Пф-159;

то же, с левым расположением привода (Л), с нефутерованной воронкой П и роlikоопорами 127 мм:

Разгрузочная тележка Б120125-Л-П-127