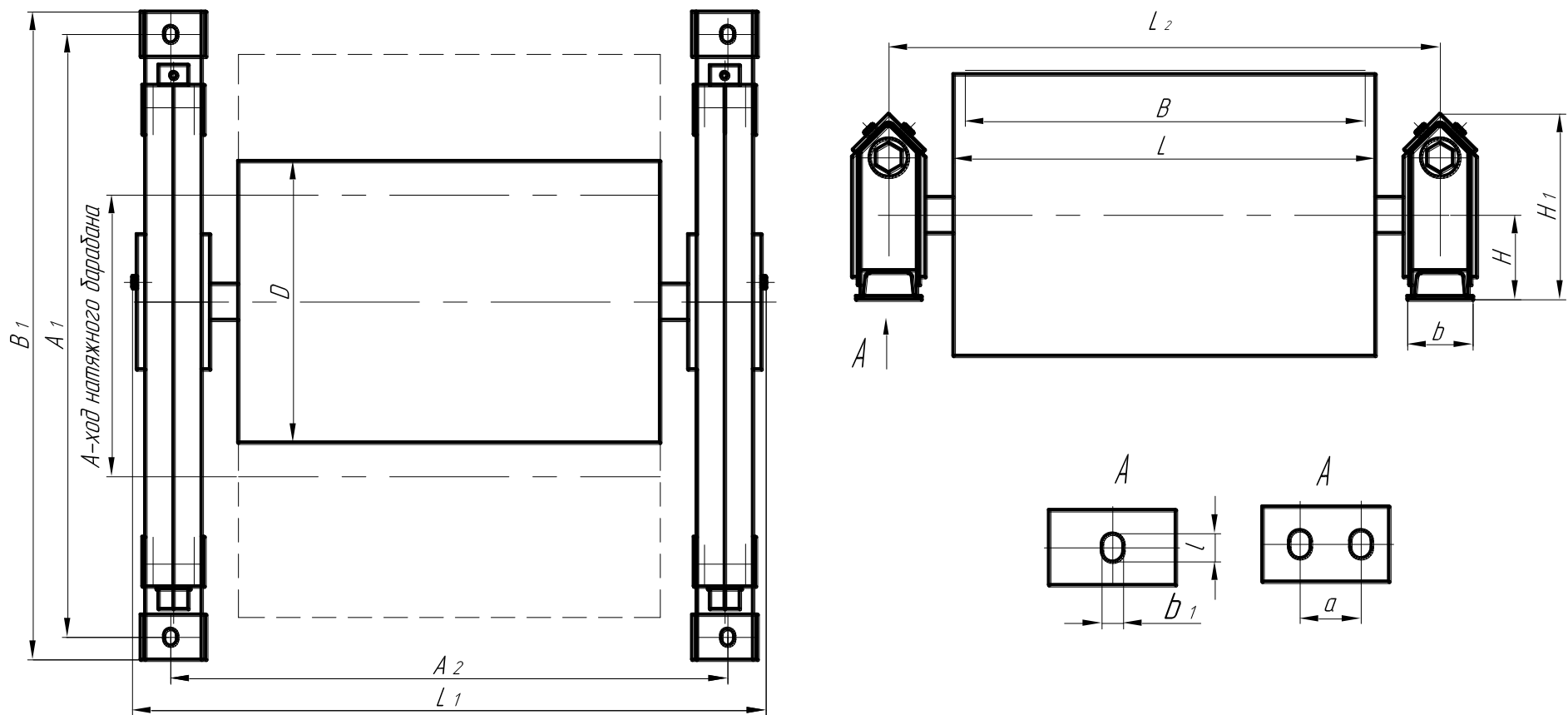


Устройства натяжные винтовые



1. Устройства натяжные винтовые, выполненные по ч.9974.00.00, соответствуют каталогу 1-87 (E101-15-87) ГПКИ «Союзпроммеханизация».
2. Устройства натяжные винтовые, выполненные по ч.3903.00-00, соответствуют каталогу 1-64 (E1-122-61) ГПКИ «Союзпроммеханизация». При проектировании новых конвейеров применять не рекомендуется.

Таблица

Размеры в мм

№ чертежа	Обозн. натяжки	№ подш.	B	D	L	Допу- стимое S _б , даН	A	A ₁	A ₂	L ₁	L ₂	B ₁	H	H ₁	b	b ₁	l	a	Масса, кг							
3903.00-00	5025-40-32	308	500	250	600	380	320	770	800	930	800	850	132	304	116				-	165						
-01	5032-50-50	1310		320		1100	500	950				1030		314						210						
-02	5040-60-50	1612		400		1480	800	1000		1080		150	338	275												
-03	5040-60-80					1480	800	1310						1390						295						
-04	6525-40-32	308	650	250	750	380	320	770	970	1100	970	850	132	304	23	30	-	190								
-05	6532-50-50	310		320		1200	500	950				1030	142	324				230								
-06	6540-60-50	1612		400		1480	800	1000				1080	150	338				305								
-07	6540-60-80					1480	800	1310										1390	325							
-08	6550-80-50	3516		500		2440	500	1000		1080		170	364	135				400								
-09	6550-80-80					2440	800	1310										1390	425							
-10	8032-50-50	310		800		320	950	1200		500		940	1190	1310				1180	1020	150	332	116	23	30	-	250
-11	8040-50-50	1310				400		1100		800		1070							1150							150
-12	8040-50-80		1100		800			1370	1150	150	338	335														
-13	8050-60-50	1612	500		1480	500		1070				1150			170	364	135		415							
-14	8050-60-80				1480	800		1370	1450	425																
-15	8063-80-50	3516	630		2440	500		1100	1180	170	364	135		480												
-16	8063-80-80				2440	800		1410						1490	510											
-17	10040-50-50	1310	400		1100	500		1070	1150	150	324	116		350												
-18	10040-50-80				1100	800		1370						1150	150	338	370									
-19	10050-60-50	1612	500		1480	500		1070	1150	170	364	135					455									
-20	10050-60-80			1480	800	1370	1180	170					364	135	470											
-21	10063-80-50	3516	630	2440	500	1100			1180	170	364	135			595											
-22	10063-80-80			2440	800	1410	1490	620																		
-23	10080-100-50	3520	800	4000	500	1200	1300	210	426	180	27	40	90	900												
-24	10080-100-80			4000	800	1500								1600	925											
-25	12050-60-50	1612	500	1480	500	1070	1150	150	338	116	23	30	-	465												
-26	12050-60-80			1480	800	1370								1180	170	364	135	490								
-27	12063-80-50	3516	630	2440	500	1110	1180	170	364	135	23	30	65					660								
-28	12063-80-80			2440	800	1410								1490	690											
-29	12080-100-50	3520	800	4000	500	1200	1300	210	426	180	27	40	90	1010												
-30	12080-100-80			4000	800	1500								1600	1040											
-31	14063-80-50	3516	630	2440	500	1100	1180	170	364	135	23	30	65	705												
-32	14063-80-80			2440	800	1410								1490	735											
-33	14080-100-50	3520	800	4000	500	1200	1300	210	426	180	27	40	90	1070												
-34	14080-100-80			4000	800	1500								1600	1100											

Продолжение таблицы

Размеры в мм

№ чертежа	Обозн. натяжки	№ подш.	B	D	L	Допустимое S _б , даН	A	A ₁	A ₂	L ₁	L ₂	B ₁	H	H ₁	b	b ₁	l	a	Масса, кг									
9974.00.00	5025-40-32	3608	500	250	600	670	320	740	850	965	850	820	120	267	100					164								
-01	5031,5-50-32	3610		315		1300		835				1015	130	303						915	1095	150	344	120	215			
-02	5031,5-50-50			1900		1040	1120	1420				150	344	120						120	1420	150	344	120	224			
-03	5040-60-50	3612		400		1900	800	1340				1115	1000	1115						1000	820	120	267	100	24	32	-	185
-04	5040-60-80			1300		835	1015	130				303	915	1095						150	344	120	215	232				
-05	6525-40-32	3608	650	250	750	670	320	740	1000	1115	1000	820	120	267	100					185								
-06	6531,5-50-32	3610		315		1300		835				1015	130	303						915	1095	150	344	120	242			
-07	6531,5-50-50			1900		1040	1120	1420				150	344	120						1120	1420	150	344	120	320			
-08	6540-60-50	3612		400		1900	800	1340				1135	1000	1135						1000	820	120	267	100	24	32	-	336
-09	6540-60-80			1300		835	1015	130				303	915	1095						150	344	120	215	232				
-10	6550-80-50	3616	500	3300	500	1145	1155	1000	1155	1000	1225	180	391	145	495													
-11	6550-80-80		3300	800	1445	1465	1350	1350	1020	130	299	94	252															
-12	8031,5-500-50	3610	800	315	950	1300	500	950	1350	1465	1350	1020	130	299	94					252								
-13	8040-60-50	3612		400		1900		1070				1485	1350	1150	150					339	116	348						
-14	8040-60-80			1900		800	1370	1485				1350	1150	150	339					116	348							
-15	8050-80-50	3616		500		3300	500	1100				1545	1300	210	449					180	28	36	90	588				
-16	8050-80-80			3300		800	1410	1545					1300	210	449									180	28	36	90	606
-17	8063-100-50	3620	400	4000	500	1070	1545	1300	260	525	180	28	36	90	820													
-18	8063-100-80		4000	800	1370	1545		1600	260	525					180	28	36	90	846									
-19	10031,5-50-50	3610	1000	315	1150	1300	500	950	1580	1695	1580	1020	130	299	94					273								
-20	10040-60-50	3612		400		1900		1070				1715	1580	1150	150					339	116	24	32	-	375			
-21	10040-60-80			1900		800	1370	1715				1580	1150	150	339					116	24	32	-	394				
-22	10050-80-50	3616		500		3300	500	1200				1775	1300	210	449					180	28	36	90	638				
-23	10050-80-80			3300		800	1500	1775					1300	210	449									180	28	36	90	657
-24	10063-100-50	3620	630	4000	500	1200	1775	1300	260	525	180	28	36	90	894													
-25	10063-100-80		4000	800	1500	1775		1600	260	525					180	28	36	90	915									
-26	12031,5-50-50	3610	1200	315	1400	1300	500	950	1900	2015	1900	1020	130	299	94					314								
-27	12040-60-50	3612		400		1900		1070				2035	1900	1150	150					339	116	24	32	-	420			
-28	12040-60-80			1900		800	1370	2035				1900	1150	150	339					116	24	32	-	438				
-29	12050-80-50	3616		500		3300	500	1200				2095	1300	210	449					180	28	36	90	710				
-30	12050-80-80			3300		800	1500	2095					1300	210	449									180	28	36	90	734
-31	12063-100-50	3620	630	4000	500	1200	2095	1300	260	525	180	28	36	90	918													
-32	12063-100-80		4000	800	1500	2095		1600	260	525					180	28	36	90	943									
-33	14031,5-50-50	3610	315	1300	500	950	2000	2115	2000	2115	2000	1020	141	299	94	24	32	-	340									
-34	14031,5-50-80		1300	800	1250	2115		2000				1320	141	299	94	24	32	-	363									
-35	14040-80-50	3616	400	3300	500	1150	2000	2195	2000	2195	2000	1230	212	451	180	28	36	90	604									
-36	14040-80-80		3300	800	1450	2195		2000				1530	212	451	180	28	36	90	628									

Продолжение таблицы

Размеры в мм

№ чертежа	Обозн. натяжки	№ подш.	B	D	L	Допустимое S _б , даН	A	A ₁	A ₂	L ₁	L ₂	B ₁	H	H ₁	b	b ₁	l	a	Масса, кг
9974.00.00-37	14050-100-50	3620	1400	500	1600	4000	500	1180	2000	2195	2000	1260	231	527	180	28	36	90	918
-38	14050-100-80					4000	800	1480				1560							943
-39	14063-100-50					4000	500	1180				1260							1045
-40	14063-100-80					4000	800	1480				1560							1060
-41	16031,5-50-50	3610	1600	315	1800	1300	500	950	2200	2315	2200	1020	141	299	94	24	32	-	368
-42	16031,5-50-80					1300	800	1250				1320						383	
-43	16040-80-50	3616	1600	400	1800	3300	500	1150	2200	2395	2200	1230	212	451	180	28	36	90	644
-44	16040-80-80					3300	800	1450				1530							667
-45	16050-100-50	3620	1600	500	1800	4000	500	1180	2200	2395	2200	1260	231	527	180	28	36	90	976
-46	16050-100-80					4000	800	1480				1560							997
-47	16063-100-50					4000	500	1180				1260							1112
48	16063-100-80					4000	800	1480				1560							1135

Примечание:

Пример условного обозначения устройства натяжного винтового для ленточного конвейера с шириной ленты B=500 мм, диаметром натяжного барабана D=250 мм, диаметром подшипника 40 мм и ходом натяжки 320 мм по каталогу 1-87 (E101-15-87) ГПКИ «Союзпроммеханизация»:

«Устройство натяжное винтовое 5025-40-32 ч.9974.00.00».

То же, по каталогу 1-64 (E1-122-61) ГПКИ «Союзпроммеханизация»:

«Устройство натяжное винтовое 5025-40-32 ч.3903.00-00».